



電気機器の  
製造・販売・保守

## 電力に関する製品の製造で、 社会の未来に役立つものづくりを



もっと、くわしく  
みてみよう！

### 株式会社エネゲート 佐用工場

所在地 / (佐用工場) 佐用郡佐用町長尾字清水の元925 TEL.050-7102-9782 (本社) 大阪市北区大淀北1-6-110  
https://www.enegate.co.jp/ 操業 / 1972(昭和47)年3月 従業員数 / 24名、グループ全体958名(2025年7月現在)

### 私たちの仕事

私たちは、電気を使うみなさんのお家や工場で、電気がどれくらい使われているかを計るメーターや、電気の使い方を見守るシステムなどをつくっています。これらの機器を使うことで電気をむだなく使用でき、地球を大切にしようという目的にもつながります。その中でも佐用工場では、スマートメーターという機器に関する製造を中心に、みなさんが安心して電気を使える毎日に関与する仕事を行っています。

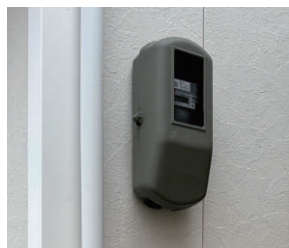


▲佐用工場

### ? スマートメーターってなんだろう?

#### 電気の使用状況を「見える化」

スマートメーターは、お家やビルで使った電気の量を自動で計り、見えるようにします。また、結果は自動で送信されるので、省エネ意識の向上や仕事の効率化につながっています。



#### 電力量計



スマートメーターは電力を計る機器です。特別な通信機能によって、電気をどれだけ使ったかを見ることができます。

#### 電力量計(ケース)



スマートメーターのケースはスマートメーターと電柱からの電線をつなぐ部分になります。このケースを通してお家に電気を届け、使われた電気の量を計ります。佐用工場ではこのケースを生産しています。



### ? どんな内容の仕事があるの?

#### 製造だけでなく、さまざまな仕事があります

製品をつくるだけでなく、生産や品質の管理を行います。最後まで丁寧な検査して、安心・安全に使っていただける高品質な製品づくりに取り組んでいます。

#### 生産管理



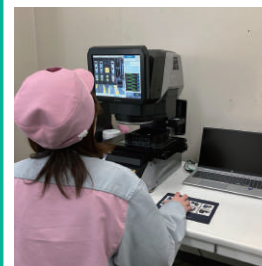
必要な部品の仕入れや材料の管理を行う、製造業においてとても大切な役割の仕事です。決められたスケジュールに合わせて、作業が効率的に進むように手配し、お客さまのところへ確実に製品が届くようにします。

#### 組み立て・検査



スマートメーターや通信機器を入れるケースの組み立てと検査を行い、一つひとつ丁寧に作業します。ロボットやセンサーを使って作業の自動化も行っていきます。

#### 品質管理



製品に不具合がないか、完成した製品が正確に動くかなどを徹底して行います。ずれやずがないかも確認して、良い品質のものだけを製品として提供することで安心・安全に使っていただけるようになります。

### はたらくひとのこえ 仕事のやりがいを聞いてみました。



生産管理グループ

部品の管理や生産の計画をしています。みんなが協力して、計画どおり作業がスムーズに進んだとき、とてもやりがいを感じます。



品質管理グループ

できあがった製品が正しく安全に使えるかを細かくチェックし、安心して使ってもらうために気を付けています。



製造グループ

ケースの組み立て・検査の仕事をしています。自分のつくった製品が暮らしに役立ったと感じると、うれしくなります。