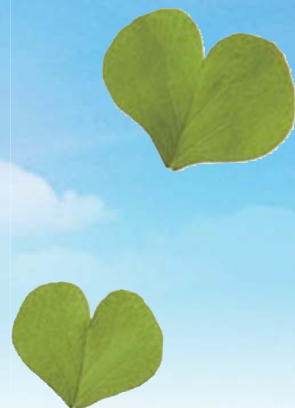
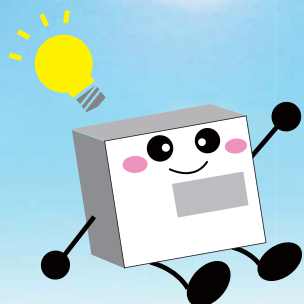


節電応援！電気の無駄使いを手軽にチェック！！

# ecowatt

簡易型電力量表示器  
エコワット [T3T-R3]

「見える化」は  
節電・省エネの  
きっかけスイッチ！



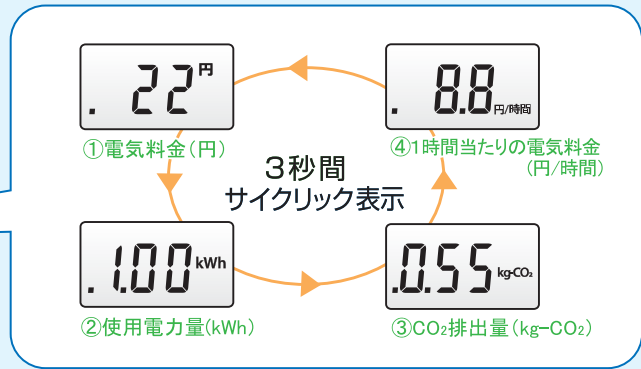
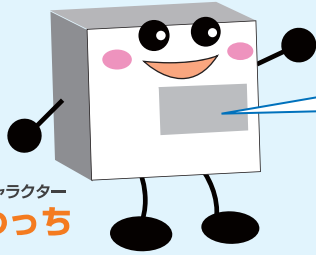
ノベルティグッズとして、  
お客様の社名やロゴ等を  
印刷することもできます。



## 表示項目

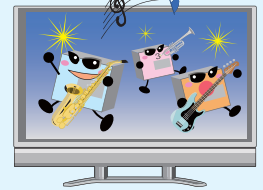
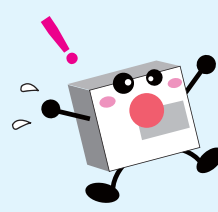
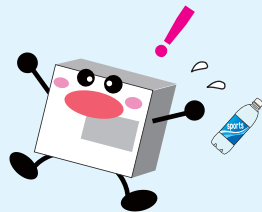
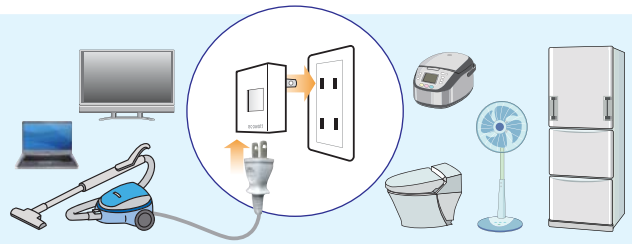
今電気をどのくらい使っているのか  
目で見て具体的に実感できるよ!

節電応援キャラクター  
**エコわっち**



## 使用方法

**使い方は簡単!**  
コンセントに差込んで  
家電製品をつなぐだけ!



**「こんなにも電力を消費してたんだ!」**  
とエコワッチで気づいたら!

冷蔵庫の設定温度を  
「強」から「中」にしてみる。

■年間で

- ・電気: 61.72kWhの省エネ → 約1,360円の節約\*1
- ・CO<sub>2</sub>: 34kgの削減 →  
杉の木のCO<sub>2</sub>吸収量に換算すると  
2.4本分\*2

テレビを見る時間を  
1日1時間減らす。



■年間で

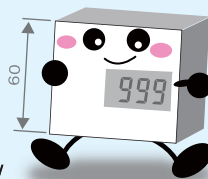
- ・電気: 16.79kWhの省エネ → 約370円の節約\*1
- ・CO<sub>2</sub>: 9.3kgの削減 →  
杉の木のCO<sub>2</sub>吸収量に換算すると  
0.6本分\*2

\*1 出所: 経済産業省資源エネルギー庁「省エネ性能カタログ2011年冬版」より算出

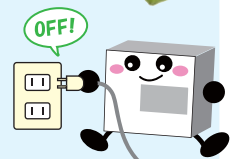
\*2 出所: 環境省林野庁「地球温暖化防止のための緑の吸収源対策」より算出

## 仕様

- ・型式…………… T3T-R3
- ・定格…………… AC100V、15A、50/60Hz
- ・負荷…………… ACコンセント、最大15A
- ・消費電力…………… 2W以下
- ・測定可能範囲… 5W~最大1,500W  
(ただし、測定精度保証範囲は50W~最大1,500W  
1時間以上連続して使用する場合は1,200W以内)
- ・測定精度…………… ±10%以内
- ・外形寸法…………… 60×60×23ミリ(プラグ含まず)



エコワッチをコンセントに差し込んだ時からの  
それぞれの目安値を表示します。  
表示のいずれかが999になれば、  
すべての計測がストップします。  
また通電時間が999時間になれば  
計測がストップし、それぞれの表示が点滅します。



**「エコワッチで快適省エネライフを!」**